

VÝKAZ MATERIÁLU

MODUL 1

Ozn.	Popis	S235	Délka	Šírka	ks/modul	kg/ks	m2/ks	kg	m2
01	Horný pás	P 10	1 955 mm	60 mm	1 ks	9,21 kg	0,27 m2	9,21 kg	0,27 m2
02	Zvislý pás	P 8	982 mm	60 mm	3 ks	3,70 kg	0,13 m2	11,10 kg	0,40 m2
03	Zvislý pás - výplň	P 8	922 mm	60 mm	18 ks	3,47 kg	0,13 m2	62,53 kg	2,26 m2
04	Dolný pás	P 8	965,5 mm	60 mm	2 ks	3,64 kg	0,13 m2	7,28 kg	0,26 m2
Kotvenie, zvary								9,01 kg	0,32 m2
Hmotnosť modulu zábradlia spolu								99,13 kg	
Náterová plocha modulu zábradlia spolu									3,51 m2
MODUL 1									Štatistika
Pohľadová šírka									1 955 mm
Pohľadová výška									1 000 mm
Pohľadová plocha zábradlia									1,96 m2
Hmotnosť ocele na pohľadovú plochu modulu zábradlia									50,71 kg/m2
Hmotnosť ocele na bm zábradlia výšky 1000mm									50,71 kg/bm
Počet modulov									3 ks
Hmotnosť ocele pre všetky moduly									297,39 kg

MODUL 2

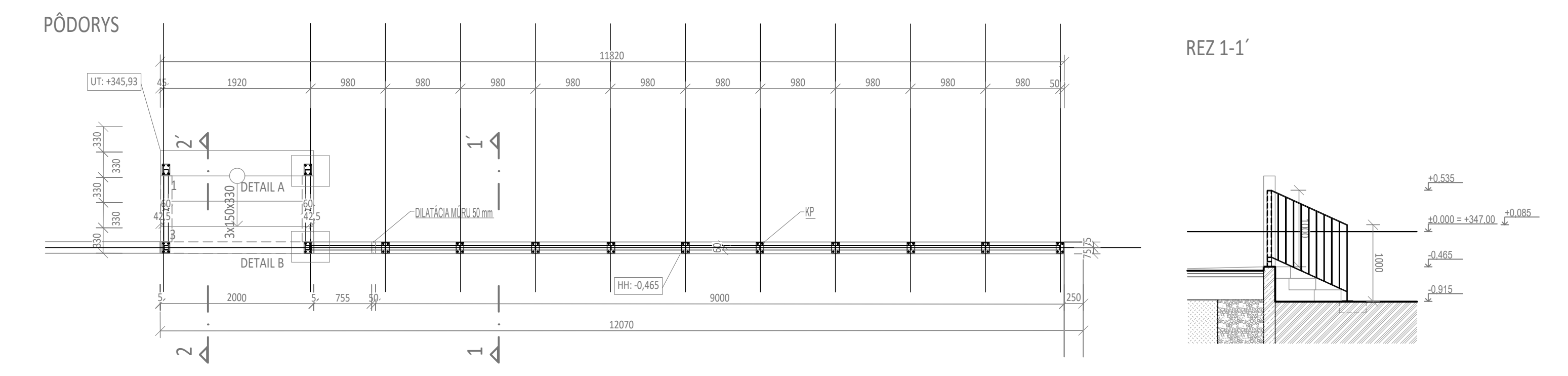
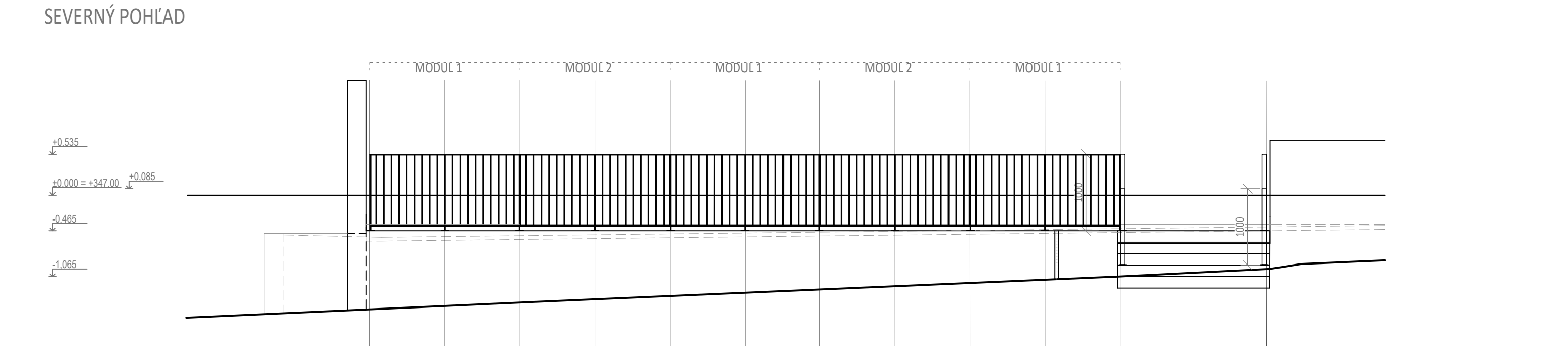
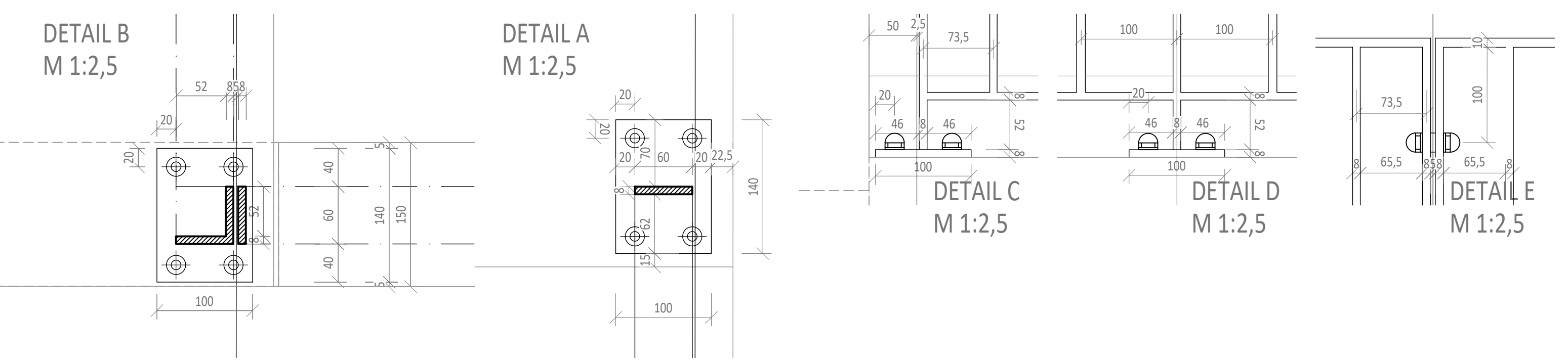
Ozn.	Popis	S235	Délka	Šírka	ks/modul	kg/ks	m2/ks	kg	m2
01	Horný pás	P 10	1 955 mm	60 mm	1 ks	9,21 kg	0,27 m2	9,21 kg	0,27 m2
02	Zvislý pás - stojky	P 8	982 mm	60 mm	1 ks	3,70 kg	0,13 m2	3,70 kg	0,13 m2
03	Zvislý pás - výplň	P 8	922 mm	60 mm	20 ks	3,47 kg	0,13 m2	69,48 kg	2,51 m2
04	Dolný pás	P 8	973,5 mm	60 mm	2 ks	3,67 kg	0,13 m2	7,34 kg	0,26 m2
Kotvenie, zvary								8,97 kg	0,32 m2
Hmotnosť modulu zábradlia spolu								98,70 kg	
Náterová plocha modulu zábradlia spolu									3,50 m2
MODUL 2									Štatistika
Pohľadová šírka									1 955 mm
Pohľadová výška									1 000 mm
Pohľadová plocha zábradlia									1,96 m2
Hmotnosť ocele na pohľadovú plochu modulu zábradlia									50,49 kg/m2
Hmotnosť ocele na bm zábradlia výšky 1000mm									50,49 kg/bm
Počet modulov									2 ks
Hmotnosť ocele pre všetky moduly									197,40 kg

MODUL 3

Ozn.	Popis	S235	Délka	Šírka	ks/modul	kg/ks	m2/ks	kg	m2
01	Horný pás	P 10	1 147 mm	60 mm	1 ks	5,40 kg	0,16 m2	5,40 kg	0,16 m2
02	Zvislý pás - stojky	P 8	982 mm	60 mm	2 ks	3,70 kg	0,13 m2	7,40 kg	0,27 m2
03	Zvislý pás - stojky	P 8	862 mm	44 mm	1 ks	2,38 kg	0,09 m2	2,38 kg	0,09 m2
04	Zvislý pás - stojky	P 8	112 mm	52 mm	1 ks	0,37 kg	0,01 m2	0,37 kg	0,01 m2
05	Zvislý pás - výplň	P 8	862 mm	60 mm	1 ks	3,25 kg	0,12 m2	3,25 kg	0,12 m2
06	Zvislý pás - výplň	P 8	864 mm	60 mm	9 ks	3,26 kg	0,12 m2	29,30 kg	1,06 m2
07	Dolný pás	P 8	1 131 mm	60 mm	1 ks	4,26 kg	0,15 m2	4,26 kg	0,15 m2
Kotvenie, zvary								5,24 kg	0,19 m2
Hmotnosť modulu zábradlia spolu								57,60 kg	
Náterová plocha modulu zábradlia spolu									2,05 m2
MODUL 3									Štatistika
Pohľadová šírka									1 050 mm
Pohľadová výška									1 000 mm
Pohľadová plocha zábradlia									1,05 m2
Hmotnosť ocele na pohľadovú plochu modulu zábradlia									54,85 kg/m2
Hmotnosť ocele na bm zábradlia výšky 1000mm									54,85 kg/bm
Počet modulov (symetricky otočené)									2 ks
Hmotnosť ocele pre všetky moduly									115,19 kg

KOTVIACA PÄTKA

Ozn.	Popis	S235	Délka	Šírka	ks/modul	kg/ks	m2/ks	kg	m2
KP	Pätka	P 8	140 mm	100 mm	1 ks	0,88 kg	0,03 m2	0,88 kg	0,03 m2
Kotvenie, zvary								0,09 kg	0,00 m2
Hmotnosť pätky zábradlia spolu								0,97 kg	
Náterová plocha pätky zábradlia spolu									0,03 m2
KOTVIACA PÄTKA									Štatistika
Pohľadová šírka									100 mm
Pohľadová výška									140 mm
Pohľadová plocha zábradlia									0,01 m2
Hmotnosť ocele na pohľadovú plochu modulu zábradlia									69,08 kg/m2
Hmotnosť ocele na bm zábradlia výšky 1000mm									9,67 kg/bm
Počet modulov									14 ks
Hmotnosť ocele pre všetky moduly									13,54 kg



VÝKAZ MATERIÁLU - SUMÁR

POPIŠ	EXTERÉROVÉ ZÁBRADLIE Z OCELOVÝCH PROFILOV v. 1000 mm			
STAVEBNÝ OBJEKT SO 04 IHRISKÁ				
POLOŽKA	MODUL 1	MODUL 2	MODUL 3	KP
POČET [ks]	3	2	2	14
HMOTNOSŤ [kg]	297,39	197,40	115,19	13,54
SPOLU [kg]	623,52			
POVRCHOVÁ ÚPRAVA : ŽIAROVÉ ZINKOVANIE				

- LEGENDA MATERIÁLOV
- ŽELEZOBETÓN (TRIEDA PODĽA ČASTI SO 04.1.1 - STATICKÉ POSÚDENIE)
 - ŠTRKOVÝ ZÁSYP FR. 16-22 mm (ZHUTNENIE NA Edef2=50MPa)
 - SPÄTNÝ ZÁSYP ZO ŠTRKOPIESKU (ZHUTNENIE NA Edef2=50MPa)
 - PÓVODNÝ TERÉN

Poznámka:

- Výkazované hmotnosti nezahŕňajú hmotnosť kotvových prvkov. Kotvenie bude upresnené vo výrobnej dokumentácii výrobného dodávateľa.
- Spôsob kotvenia bude udaný dodávateľom, kotvenie zábradlia bude pomocou chemickej kotvy do opomého múru.
- Projektová dokumentácia nenahrádza dielenskú dokumentáciu dodávateľa.
- Všetky prípadné zmeny projektu je nutné pred ich realizáciou prekonzultovať s autorom projektu. Ich realizácia je možná iba na základe písomného súhlasu.
- Prípadné nejasnosti resp. nezrovnalosti v projekte je nutné bezodkladne oznámiť zodpovednému projektantovi časti projektu!
- Projektované rozmery všetkých stavebných konštrukcií a výrobkov je nutné pred ich zadaním do výroby overiť premeraním na stavbe!

C. REVÍZIE

DATA

VYPRACOVAL

POPIS DNIEN

NÁZOV STAVBY

MESTO BANSKÁ BYSTRICA, ČSA 26, 974 01 Banská Bystrica

MESTO STAVBY

k.ú. Banská Bystrica

STUPEŇ PROJEKTU

DOK. PRE STAVEBNÉ POVOLENIE A REALIZÁCIE STAVBY

INVESTOR

MESTO BANSKÁ BYSTRICA, ČSA 26, 974 01 Banská Bystrica

GENÉRALNÝ PROJEKTANT

ING. MAGDALENA HORŇÁKOVÁ - ATELIER DUMA

ZODPOVEDNÝ PROJEKTANT OBJEKTU / ČASTI

Ing. Magdalena Horňáková, autorizovaný krajinný architekt_SKA_0014KA

VYPRACOVAL

Ing. Magdalena Horňáková, Ing. Lenka Ficeková, Ing. Kristína Jakubcová

STAVEBNÝ OBJEKT

SO 04 - IHRISKÁ
SO 04.3 - ZÁBRADLIE MULTIFUNKČNÉHO IHRISKÁ

NÁZOV VÝKRESU

ZÁBRADLIE MULTIFUNKČNÉHO IHRISKÁ

KÓD VÝKRESU

ČÍSLO ZÁKAZNÍK
1023 DSP/DRS

STUPEŇ PROJEKTU

SO 04
SO 04.3

STAVEBNÝ OBJEKT

SO 04
SO 04.3

FORMÁT

6x4

MERKA

1:50 (1:20;1:2,5)

DATUM

01/2025

VÝKRES Č.

06

SADA

REVÍZIA

© ING. MAGDALENA HORŇÁKOVÁ - ATELIER DUMA, SEREČSKÁ 66, 917 05 TRNAVA

WWW.ATELIERDUMA.SK - INFO@ATELIERDUMA.SK